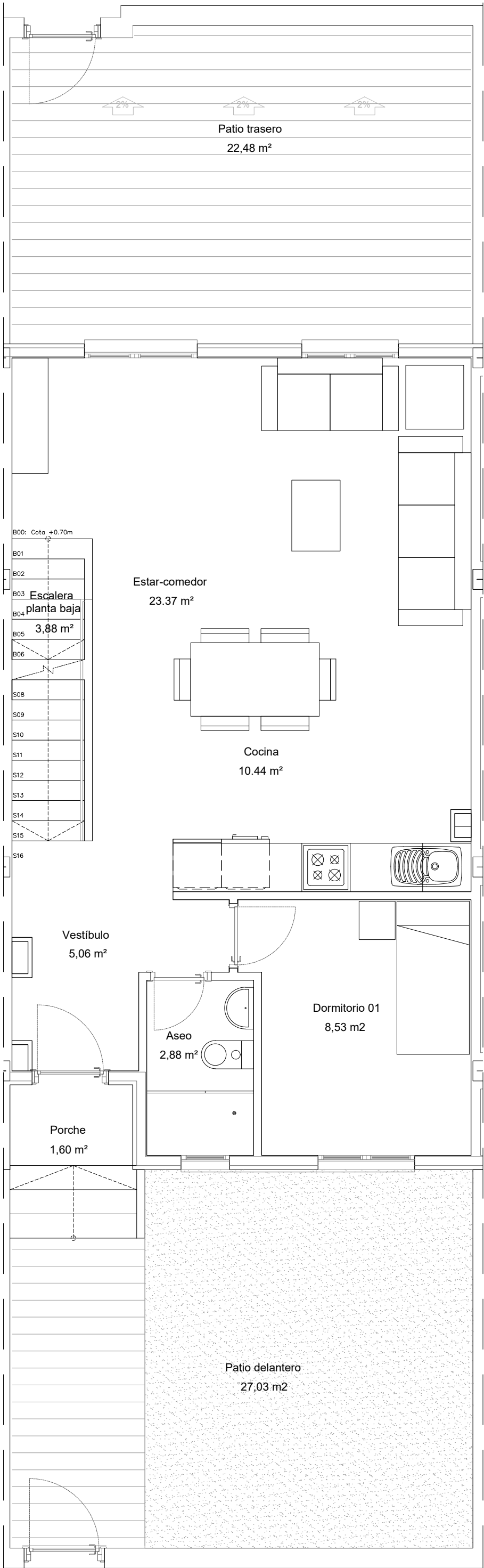
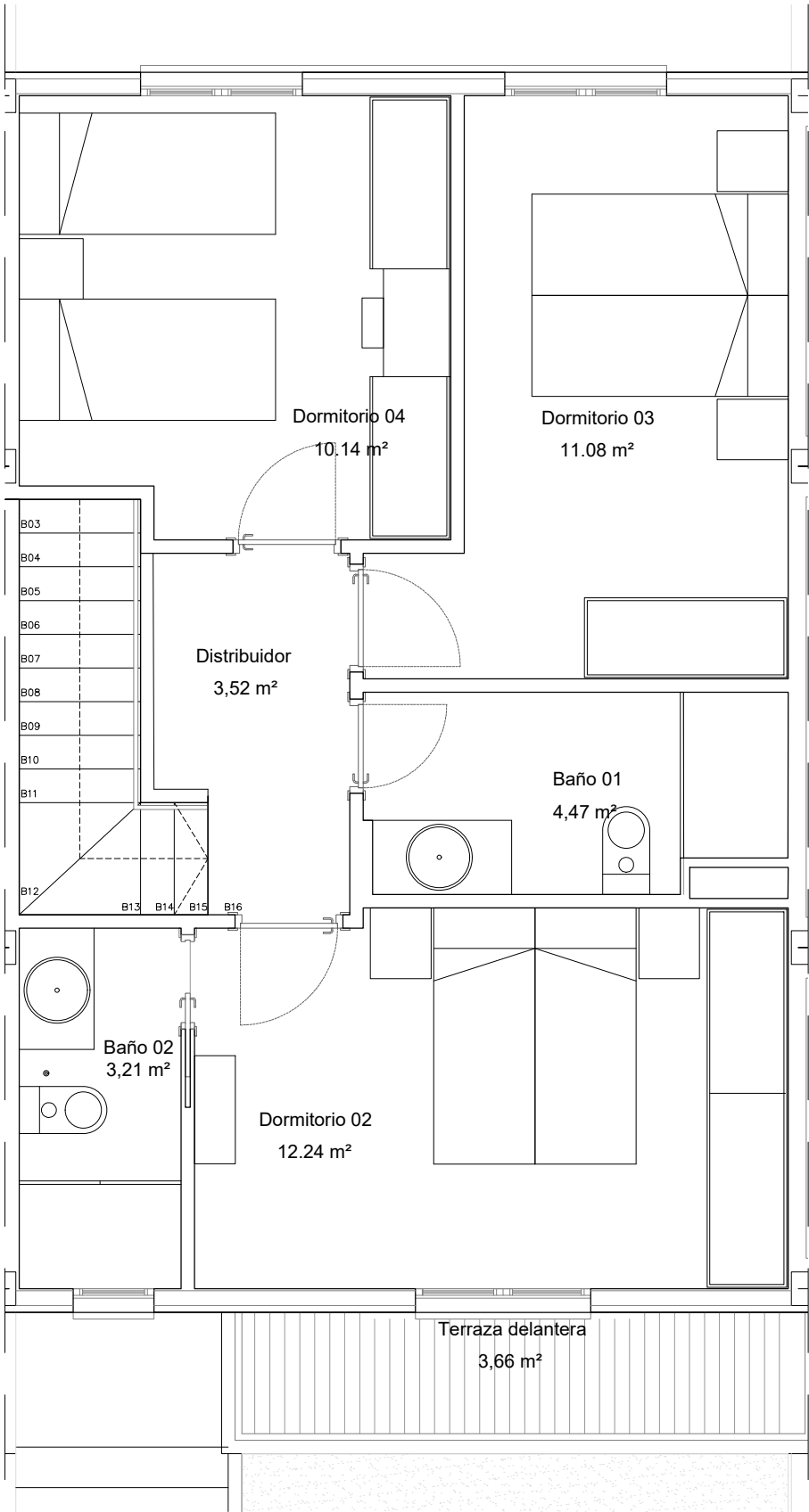


PLANTA SÓTANO

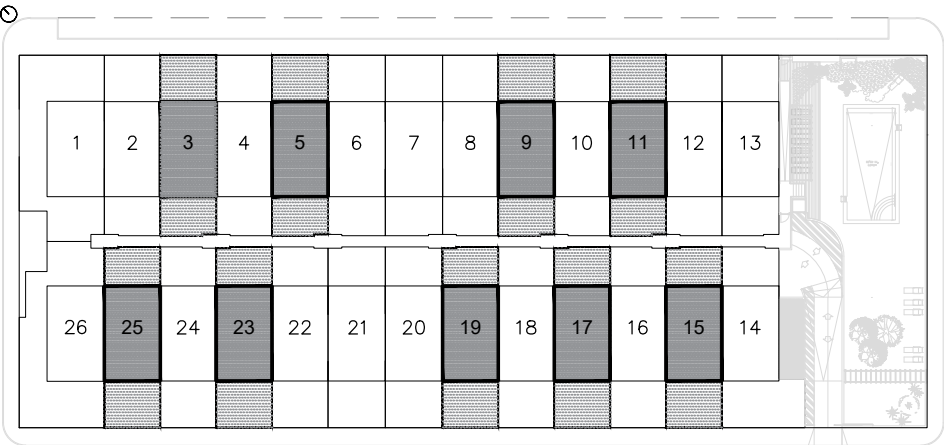


PLANTA BAJA



PLANTA PRIMERA

CUADRO DE SUPERFICIES		VIVIENDA
		TIPO
		VIV. Nº
		2,3,4,5,8,9,10,11,12,15,16,17,18,19,22,23,24,25
PLANTA SÓTANO		
ACCESO SÓTANO	1,05	
ESCALERA PLANTA SÓTANO	4,43	
APARCAMIENTO	55,66	
TRASTERO	7,00	
SUP. ÚTIL PS	68,14	
SUP. CONST. PS	72,00	
PLANTA BAJA		
ASEO	2,45	
COCINA	10,44	
ESCALERA PLANTA BAJA	3,85	
ESTAR-COMEDOR	22,95	
DORMITORIO 01	8,20	
VESTÍBULO	5,08	
SUP. ÚTIL PB	52,97	
SUP. CONST. PB	59,50	
PLANTA PRIMERA		
BAÑO 01	4,56	
BAÑO 02	3,12	
DISTRIBUIDOR	3,52	
DORMITORIO 02	11,91	
DORMITORIO 03	10,89	
DORMITORIO 04	9,90	
SUP. ÚTIL P1	43,90	
SUP. CONST. P1	52,02	
SUP. ÚTIL		165,01
SUP. CONSTRUIDA	183,52	
SUP. CONST. SOBRE RASANTE	111,52	
SUP. EXTERIORES		
FONDO PARCELA		22,48
PATIO TRASERO		27,30
FRENTE PARCELA		1,60
PATIO DELANTERO		3,66
PORCHE		
PLANTA PRIMERA		
TERRAZA DELANTERA		
TOTAL SUP. ÚTILES EXTERIORES		55,04
* Superficie no computable a efectos de área útil en la vivienda		



Proyecto Básico y Ejecución: 26 Viviendas Unifamiliares en Hilara.

PLAN PARCIAL SECTOR SAU R2/AR2. PARCELA 5. RU-A04 Coria del Río - Sevilla.

PLANO: VIVIENDA TIPO IZQ.: PLANTAS / Viv.Nº: 3-5-9-11 15-17-19-23-25



Técnicos redactores:  
Juan Nicolás Báñez García Luis Alfonso Juli Daza  
Arquitecto Nº 479 C.O.A.H. Arquitecto Nº 4434 C.O.A.S.

Promotor:  
ROBIJA GESTION S.L.

Exp: 2022.02.COR Fecha: Noviembre-2024

Escala: 1/50

4.1.1.a